



Insulinpumpen, CGM-Systeme und Infusionssets

Herzlich willkommen

und danke für Ihr Interesse an unserem umfangreichen Produktsortiment.

Seit unserer Firmengründung vor mehr als 15 Jahren hat sich das Angebot an nützlichen und innovativen Produkten sehr positiv entwickelt.

Als Fachhändler haben wir ein besonderes Augenmerk auf die gezielte Auswahl von Produkten der zahlreichen fachhandelsorientierten Hersteller. Gern unterstützen wir Sie bei dem Vergleich der Produkte, der Suche nach Alternativen und beim allgemeinen Service im Rahmen der Garantie und Kulanz.

Auch bei Fragen zur Kostenübernahme und den damit verbundenen allgemeinen Formalitäten sind wir für Sie gern Ansprechpartner.

Kundenservice wird bei uns groß geschrieben. Wir sind bekannt für unseren schnellen Lieferservice und unsere freundliche Service-Hotline. Gern helfen wir Ihnen weiter - über unseren regionalen Außendienst oder in einem unserer zahlreichen Diabetesfachgeschäfte.

Wir wünschen Ihnen viel Freude beim Stöbern und Entdecken unseres neuen Katalogs.

**Haben Sie Fragen?
Wir sind gern für Sie da.**

Ihr speziMED Team



So erreichen Sie uns kostenfrei



0800 5217222

kostenfrei, Mo - Fr von 8:00 - 17:00 Uhr



0800 5217223

kostenfrei



in über 20 Diabetesfachgeschäften
sind wir persönlich für Sie da



Rezept per Freiumschlag senden

kostenfreier Versand



Rezept per speziMED App senden

kostenfreier Versand



0800 5217222 24/7 Insulinpumpen-
Hotline für technische Notfälle



info@spezimed.net



www.spezimed.net

Lieferung und Service



Bestellung ganz einfach

Senden Sie uns Ihr Rezept oder Ihre Privatbestellung in unserem Freiumschlag zu, nutzen Sie unsere kostenfreie App oder bestellen Sie in unserem Online-Shop www.spezimed.net.



Service

Unser Anspruch an Service und Qualität ist äußerst hoch. Alle Prozesse unterliegen der Qualitätsüberwachung unabhängiger Gutachter. Sollte dennoch einmal etwas mit Ihrer Lieferung nicht stimmen oder ein Produkt defekt sein, kümmern wir uns ganz unbürokratisch und kulant um Reparatur oder Ersatz.



Kosten

Wir liefern Ihre Rezeptbestellung deutschlandweit versandkostenfrei und übernehmen bei vielen Produkten die Zuzahlung.



Lieferung

Jede eingehende Bestellung wird von uns sorgfältig bearbeitet. **Erreicht uns Ihre Bestellung bis 13 Uhr**, so versenden wir Ihre Ware in der Regel **noch am selben Tag**.



Information und Überraschung

Mit jedem Paket erhalten Sie nützliche Informationen und ein kleines Dankeschön.

Sie haben noch Fragen? Rufen Sie uns kostenfrei unter **0800 5217222** an.



OHNE ZUZAHLUNG

Wir übernehmen für Sie den gesetzlichen Zuzahlungsanteil für die zum Verbrauch bestimmten Diabetes-Hilfsmittel.

So erreichen Sie uns vor Ort

Unseren kompletten Service erhalten Sie natürlich auch in unseren Diabetesfachgeschäften.

Paul-Neck-Str. 2d | 02625 **Bautzen**
Tel.: 03591 5984965 | Fax: 0800 5217223
E-Mail: bautzen@spezimed.net

Poststraße 4 | 14547 **Beelitz**
Tel.: 033204 635736 | Fax: 0800 5217223
E-Mail: beelitz@spezimed.net

Riehlstraße 11a | 14057 **Berlin (Charlottenburg)**
Tel.: 030 13886429 | Fax: 0800 5217223
E-Mail: berlin.ch@spezimed.net

Berliner Straße 13b | 13187 **Berlin (Pankow)**
Tel.: 030 49760425 | Fax: 0800 5217223
E-Mail: berlin@spezimed.net

Uhlandstraße 20 | 74321 **Bietigheim-Bissingen**
Tel.: 07142 3781561 | Fax: 0800 5217223
E-Mail: bietigheim@spezimed.net

Radebeuler Straße 9 | 01640 **Coswig**
Tel.: 03523 5350015 | Fax: 0800 5217223
E-Mail: coswig@spezimed.net

Franklinstraße 22 | 01069 **Dresden**
Tel.: 0351 4049790 | Fax: 0800 5217223
E-Mail: info@spezimed.net

Pestalozziplatz 3 | 39435 **Egeln**
Tel.: 039268 364999 | Fax: 0800 5217223
E-Mail: egeln@spezimed.net

Clemdastraße 1 | 99817 **Eisenach**
Tel.: 03691 8803795 | Fax: 0800 5217223
E-Mail: eisenach@spezimed.net

Karower Straße 2b | 39307 **Genthin**
Tel.: 03933 4660511 | Fax: 0800 5217223
E-Mail: genthin@spezimed.net

Am Raubschlößchen 2 | 01612 **Glaubitz**
Tel.: 035265 532925 | Fax: 0800 5217223
E-Mail: glaubitz@spezimed.net

Kantstraße 16 | 99867 **Gotha**
Tel.: 03621 3188420 | Fax: 0800 5217223
E-Mail: gotha@spezimed.net

Klinggraben 7a | 39340 **Haldensleben**
Tel. 03904 7251430 | Fax 0800 5217223
E-Mail: haldensleben@spezimed.net

Markt 16 | 39340 **Haldensleben (Markt)**
Tel.: 03904 6683651 | Fax: 0800 5217223
E-Mail: haldensleben.markt@spezimed.net

Mockauer Straße 134 | 04357 **Leipzig**
Tel.: 0341 33207708 | Fax: 0800 5217223
E-Mail: leipzig.mockau@spezimed.net

Wurzner Straße 103 | 04315 **Leipzig**
Tel.: 0341 25692012 | Fax: 0800 5217223
E-Mail: leipzig2@spezimed.net

Kirschbergstraße 22 | 04159 **Leipzig**
Tel.: 0341 25692969 | Fax: 0800 5217223
E-Mail: leipzig3@spezimed.net

Lübecker Straße 105 | 39124 **Magdeburg**
Tel.: 0391 99039224 | Fax: 0800 5217223
E-Mail: magdeburg@spezimed.net

Kessergasse 5 | 74821 **Mosbach**
Tel.: 06261 9188818 | Fax: 0800 5217223
E-Mail: mosbach@spezimed.net

Wanfrieder Straße 133 | 99974 **Mühlhausen**
Tel.: 03601 8865071 | Fax: 0800 5217223
E-Mail: muehlhausen@spezimed.net

Doberaner Straße 115 | 18057 **Rostock**
Tel.: 0381 25266544 | Fax: 0800 5217223
E-Mail: rostock@spezimed.net

Altperverstraße 1-3 | 29410 **Salzwedel**
Tel.: 03901 3011458 | Fax: 0800 5217223
E-Mail: salzwedel@spezimed.net

Roßkaupe 10 | 01968 **Senftenberg**
Tel.: 03573 1489555 | Fax: 0800 5217223
E-Mail: senftenberg@spezimed.net

Wassertorstraße 3 | 39418 **Staßfurt**
Tel.: 03925 9389427 | Fax: 0800 5217223
E-Mail: stassfurt@spezimed.net

Grünhofer Bogen 5 | 18437 **Stralsund**
Tel.: 03831 3567290 | Fax: 0800 5217223
E-Mail: stralsund@spezimed.net

Verordnungsfähigkeit

Wie für andere Medikamente, Heil- und Hilfsmittel, sind auch für den Diabetesbedarf gesetzliche Zuzahlungen in unterschiedlicher Höhe zu leisten.

Bei uns sparen Sie die Zuzahlung auf Diabetesbedarf und Insulinpumpenzubehör.

Nicht alle Hilfsmittel gehören zum Erstattungsumfang der gesetzlichen Krankenkassen. Zu den Materialien, die im Regelfall nicht erstattungsfähig sind, gehören z. B. Batterien, Diabetes-Software, Desinfektion und Hautschutzprodukte, Hautpflegeprodukte, die meisten Blutdruck-Messgeräte und alles zum Thema „Lifestyle“. Auch Insulinpumpentaschen und Zubehör sowie Tragesysteme können dazu gehören.



erstattungsfähig

Die mit diesem Zeichen markierten Produkte sind nach Genehmigung der Krankenkasse erstattungsfähig.



Die mit der speziMAUS gekennzeichneten Produkte sind speziell für Kinder ausgewählt.

Vertragspartner

Es gibt je nach Krankenkasse und Vertragsvereinbarung unterschiedliche Ordnungsformen für Ihre Diabetes-Materialien.

Wir sind Vertragspartner der Krankenkassen und Sie können so Ihre Rezepte bei uns

- einzeln
 - auf Basis der Pauschalversorgung oder
 - als Dauerverordnung
- einreichen.

Das spart Ihnen Zeit, Wege und Ihrer Krankenkasse Kosten.

Was finden Sie in diesem Katalog?

Insulinpumpen und Zubehör 06

CGM-Systeme und Zubehör 24

Infusionssets und Zubehör 31

Desinfektion und Hautschutz 41

Insulinpumpen



Kaleido mit DBLG1 Handgerät*



mylife YpsoPump*



MiniMed 780G



MiniMed 740G



Omnipod DASH

* Für die Verordnung des Dexcom CGM-Systems oder Freestyle Libre 3 / Libre 3 Plus Systems, sofern noch nicht vorhanden, ist eine separate Verordnung notwendig. Diese muss direkt an Dexcom oder Abbott verschickt werden.

Insulinpumpen und Zubehör

Kaleido (ViCentra BV)	08
Kaleido Zubehör	10
mylife YpsoPump (Ypsomed Holding)	12
mylife YpsoPump Zubehör	14
MiniMed 780G (Medtronic)	16
MiniMed 740G (Medtronic)	17
MiniMed Zubehör	18
OmniPod DASH System (Insulet)	21
OmniPod DASH Zubehör	22
Universelle Bauchgurte	23

Kaleido (ViCentra BV)

Kaleido mit DBLG1

Hinweis:

Die Verordnung des Dexcom CGM-Systems muss direkt an Dexcom verschickt werden.



2026 erfolgt schrittweise die Integration des Dexcom G7.

Die Kaleido kann so getragen werden, wie es gerade am besten passt: als Patch-Pumpe oder als konventionelle Pumpe mit längerem Schlauch.

Dank der klitzekleinen Pumpe, der Schlauchoptionen von 5 cm und 30 cm und dem Patch, kann man seine Kaleido stets so tragen, wie man es möchte. Je nachdem, welche Kleidung man trägt, oder worauf man gerade Lust hat.

Die 90° Soft-Infusionssets (Teflon) sind in zwei Kanülenlängen erhältlich: 6 mm und 9 mm. Noch eine Möglichkeit um sie zu einer INDIVIDUELLEN Kaleido zu machen! Dank der leicht zu bedienenden Setzhilfe wird der Wechsel des Infusionssets ein Kinderspiel! Man wählt seine Kleidung passend zu seiner Persönlichkeit aus, warum nicht auch seine Pumpe? Kaleido gibt es in 10 verschiedenen Farbkombinationen, aus denen man sein Starter Kit wählen kann.

Das Hybrid-Closed-Loop-System funktioniert mit dem DBLG1 von Diabeloop, einem Handset, das Daten von dem Dexcom G6 System zur kontinuierlichen Gewebeglukosemessung empfängt.

Der DBLG1-Algorithmus nutzt Echtzeit-Glukosdaten, personalisierte Parameter und Selbsterlerntes, um die Basalrate anzupassen oder zur Abgabe eines Korrekturbolus, was zu einem optimierten Typ-1-Diabetes-Management beiträgt.

Kaleido mit DBLG 1

Reservoir: 200l.E. Reservoir zur Selbstbefüllung

Batterien: Lithium-Polymer-Akku in den Pumpen verbaut

DBLG1: Lithium-Polymer-Akku

Anschluss: Kaleido-Anschluss wählbar zwischen 5 cm und 30 cm Schlauchlänge also Patch- oder Schlauchpumpe

Funktionen:

- Basalschritte: in 0,05 l.E. dosierbar
- Basalratenprofile: 1 Profil (Sicherheitsbasalrate) mit bis zu 24 BR-Segmenten
- Software: YourLoops
- Ereignis- und Alarmspeicher für 30 Tage

Zugelassen für:

- Menschen mit Typ-1-Diabetes ab 18 Jahren
- tägliche Gesamtinsulindosis 8-90 IE
- 35-150 kg Körpergewicht

Insulinpumpen können Sie nur in Absprache mit Ihrem behandelnden Arzt bestellen.

Preis auf Anfrage

Kaleido (ViCentra BV)

Kaleido mit DBLG1

		Bestell-Nr.
		mg/dl mmol/l
	Kaleido Black Magic DBLG1 schwarz und silber	60010029 60010019
	Kaleido Hummingbird DBLG1 grün und türkis	60010039 60010037
	Kaleido Cheetah DBLG1 gold und schwarz	60010043 60010041
	Kaleido Pumpkin Spice DBLG1 orange und rot	60010047 60010045
	Kaleido Ocean DBLG1 blau und türkis	60010035 60010033
	Kaleido Gatsby DBLG1 blau und gold	60010052 60010049
	Kaleido Lavender Grove DBLG1 lila und silber	60010056 60010054
	Kaleido Fancy Flamingo DBLG1 grün und pink	60010060 60010058
	Kaleido Candy Cane DBLG1 silber und rot	60010064 60010062
	Kaleido Fearless DBLG1 rot und lila	60010069 60010066

Zubehör

Kaleido mit DBLG1



Inhalt jeweils 10 Stück im Kaleido Top up Kit

- Kaleido-Insulinreservoir 200 IE (mit Schlauch 5 cm oder 30 cm)
- Spritzen und Kanülen zum Befüllen der Insulinampulle
- Kaleido-Infusionssets (Kanüle, Teflon 6 mm oder 9 mm)
- Body-Patches
- Pumpen-Patches
- Desinfektionstücher

Weitere Top up Kits finden Sie auf Seite 39.

Folien

BROTECT AirGlass Schutzglas Folie für Kaleido Handset

Bestell-Nr. 60071101

5,00 €

BROTECT AirGlass Schutzglas Folie für Kaleido DBLG1 Handset (2023)

Bestell-Nr. 60071102

5,00 €





Ypsomed Pump®

Sorgen Sie bei Ihrem Diabetes für Entlastung. Schalten Sie Ihr Glukosemanagement in den Auto mode.



10422025-DE-de/003

mylife Loop

Das automatisierte Insulinabgabensystem, das lernt und sich Ihren Bedürfnissen anpasst.

FreeStyle Libre 3 / FreeStyle Libre 3 Plus



Disclaimer: Die Produktbilder dienen nur zur Veranschaulichung. // mylife und Ypsomed Pump sind eingetragene Handelsmarken der Ypsomed AG. // CamAPS ist eine eingetragene Marke von CamDiab Ltd. // Dexcom und Dexcom G6 sind registrierte Handelsmarken von Dexcom, Inc. in den Vereinigten Staaten und/oder anderen Ländern. // Das Sensorgehäuse, FreeStyle, Libre und verwandte Warenzeichen sind Marken von Abbott. // Die Bluetooth®-Wortmarke und die Bluetooth®-Logos sind registrierte Handelsmarken von Bluetooth SIG, Inc., und jeder Gebrauch solcher Marken durch Ypsomed ist unter Lizenz. // Andere Handelsmarken und Handelsnamen sind Eigentum der jeweiligen Inhaber. // Verfügbar für Android. iOS folgt.

☒ Sicherheitsinformationen zu den genannten Produkten finden Sie in der Gebrauchsanleitung oder unter www.mylife-diabetescare.de/sicherheit

Ypsomed GmbH // Höchster Straße 70 // 65835 Liederbach // info@ypsomed.de // www.mylife-diabetescare.de // kostenlose Service-Hotline: 0800 9776633

YPSOMED
SELFCARE SOLUTIONS

mylife YpsoPump (Ypsomed Holding)

2026 erfolgt schrittweise
die Integration des Dexcom G7.

Hinweis:

Zum Start von mylife CamAPS FX ist ein kompatibles CGM notwendig.

Wenn Sie noch kein CGM nutzen, ist eine separate Verordnung nötig. Bitte senden Sie diese direkt an die Herstellerfirma Dexcom oder Abbott.



mylife YpsoPump

- umfasst die wesentlichen Funktionen für eine einfache Anwendung
- Icon-basierter, sprachunabhängiger Touchscreen für eine intuitive Bedienung
- kleines, leichtes Gerät für einen diskreten Tragekomfort
- für einen schnellen und praktischen Patronenwechsel mit der vorgefüllten Insulinpatrone 1,6 ml (160 U)
- selbst befüllbares Reservoir 1,6 ml (160 U) für das Insulin nach Wahl
- um 360° frei drehbares Infusionsset für eine stets perfekte Ausrichtung
- Bluetooth-Integration für die drahtlose Verbindung mit der mylife Software und den mylife Apps

mylife Assist:

- Integration des Dexcom G6 rtCGM-Systems in die mylife App
 - Warnmeldung via App, wenn die Gewebeglukose zu hoch oder niedrig ist
 - alle relevanten Therapiedaten auf dem Smartphone
- Teilen der CGM-Daten mit bis zu 5 Followern über die Dexcom Follow App möglich

mylife Dose:

- Bolusvorschlagsberechnungen in der mylife App
- Bolusabgabe erfolgt diskret vom Smartphone aus
- regelmäßige Feature-Updates durch die mylife App

mylife Cam APS FX:

- der Algorithmus ist personalisiert, anpassungsfähig und lernt ständig dazu
- passt sich schnell an den sich ständig ändernden Insulinbedarf an
- ab 1 Jahr zugelassen
- tägliche Gesamtinsulindosis 5 – 350 IE (TDD)
- 10 – 300 kg Körpergewicht
- Glukosezielwert zwischen 4,4 – 11,0 mmol/l oder 80 – 198 mg/dl frei wählbar
- in der Schwangerschaft zugelassen
- prädiktive und adaptive Insulinanpassung durch den Algorithmus
- Glooko als Ausleseprogramm

Insulinpumpen können Sie nur in Absprache mit Ihrem behandelnden Arzt bestellen.

Bestell-Nr. / PZN und Preis auf Anfrage

mylife YpsoPump (Ypsomed Holding)

Verbrauchsmaterial

YpsoPump Reservoir, 10 Stück
Bestell-Nr. / PZN 11160770

erstattungsfähig

55,00 €

YpsoPump Service Pack, 4 Batteriefachabdeckungen
Bestell-Nr. / PZN 11668066

erstattungsfähig

39,50 €



Das automatisierte Insulinabgabe-System (AID) mylife Loop, bestehend aus der mylife CamAPS FX App, der mylife YpsoPump Insulinpumpe und einem Sensor zur kontinuierlichen Glukosemessung (CGM).

Laden Sie die **mylife CamAPS FX App** in der gewünschten Maßeinheit (mmol/l oder mg/dl) auf Ihr kompatibles Smartphone für Android oder i-Phone.



mmol/l



mg/dl

mylife YpsoPump Zubehör

Hüllen und Tragesysteme

BH-Clip

Bestell-Nr. / PZN 11668089 weiß

Bestell-Nr. / PZN 11668095 schwarz

erstattungsfähig

19,90 €

Silikon-Tragehilfe, mit 360° Clip

Bestell-Nr. / PZN 11668103 grün

Bestell-Nr. / PZN 11668126 grau

Bestell-Nr. / PZN 11668149 pink

erstattungsfähig

9,90 €

Brustbeutel

Bestell-Nr. / PZN 12502126 weiß

Bestell-Nr. / PZN 12502132 schwarz

erstattungsfähig

19,90 €

Case, schwarz

Bestell-Nr. / PZN 12502095

erstattungsfähig

25,00 €

360° Rotation Clip, schwarz

Bestell-Nr. / PZN 15198870

erstattungsfähig

19,90 €

Bauchgurt mit Klettverschluss

Bestell-Nr. / PZN 16128311 XS/S (66 cm), schwarz

Bestell-Nr. / PZN 16128340 M/L (127 cm), schwarz

Bestell-Nr. / PZN 16128305 XS/S (66 cm), weiß

Bestell-Nr. / PZN 16128328 M/L (127 cm), weiß

erstattungsfähig

29,95 €

Kinder Pumpentasche

Bestell-Nr. / PZN 16324905 Camping

Bestell-Nr. / PZN 16324897 Heart

Bestell-Nr. / PZN 16324911 People

erstattungsfähig

19,90 €

BROTECT AirGlass Schutzglas Folie für

mylife YpsoPump

Bestell-Nr. / 60071098

5,00 €



BH-Clip

Silikon-Tragehilfe

Brustbeutel

Case

360° Rotation Clip

Bauchgurt

Kinder Pumpentasche

BROTECT AirGlass Schutzglas Folie

Medtronic

Gönn dir eine Pause von
der Glukose-Achterbahn.

Mit automatischer
Glukosekorrektur
alle 5 Minuten.



MiniMed 780G (Medtronic)

MiniMed 780G

Die MiniMed 780G ist ein automatisiertes Insulindosierungssystem (AID), welches in Verbindung mit einem rtCGM-System genutzt wird.

Der Algorithmus kann die Insulinregulation steuern und an die Sensorglukose anpassen.

Zudem berücksichtigt der Algorithmus das physiologische Verhalten des Anwenders und ist geeignet zur Regulierung großer Glukoseanstiege sowie -abfälle und ist selbstlernend.

MiniMed 780G Insulinpumpe:

Reservoir: 1,8 ml (180 I.E.) oder 3,0 ml (300 I.E.)

Fassungsvermögen

Batterien: 1x AA Alkaline/Lithium

Anschluss: spezieller Paradigm Katheteranschluss

Funktionen:

- Automatische Anpassung der basalen Insulingabe im SmartGuard Modus
- Basalschritte: 0,025 I.E.
- Basalratenprofile: 8 Profile mit bis zu 48 Basalraten-Segmenten (1/2 stdl.)
- Software: Medtronic CareLink, Softwareaktualisierungen sind möglich
- Nutzbar mit MiniMed Mobile App und für Follower mit CareLink Connect App

Guardian 4 Sensor:

- misst alle 5 Minuten den Glukosewert
- Tragedauer: 7 Tage
- kalibrierungsfrei

Guardian Link 4 Transmitter:

- Maße: 3,5 cm x 2,75 cm x 0,92 cm (H x B x T)
- Gewicht: 5,4g
- Datenübertragung per Bluetooth, übermittelt alle 5 Minuten den Glukosewert des Sensors an die Pumpe
- Reichweite: 2 m

Zugelassen für:

- Menschen mit Typ-1-Diabetes ab einem Alter von 2 Jahren mit einer täglichen Gesamtdosis von ≥ 6 Einheiten.
- Schwangere Frauen mit insulinpflichtigem Diabetes \rightarrow ermöglicht Nutzung während der Schwangerschaft.



Simplera Sync:

- All-in-one-Kombination aus Setzhilfe, Transmitter und Sensor
- Tragedauer: bis zu 7 Tage
- kalibrierungsfrei

Insulinpumpen können Sie nur in Absprache mit Ihrem behandelnden Arzt bestellen.

Bestell-Nr. mmol/l DE780GMMOLL
mg/dl DE780GMGDL

Preis auf Anfrage

MiniMed 740G (Medtronic)



Die MiniMed 740G ist ein Insulinpumpensystem, das ab 0 Jahren zugelassen ist und mit SmartGuard™ Technologie entwickelt wurde, um Unterzuckerung zu verhindern. Dies ist besonders hilfreich bei der Therapie von Kindern mit Diabetes mellitus Typ 1. Sie überprüft die Sensorglukosewerte alle 5 Minuten, Tag und Nacht, um zu niedrige Werte 30 Minuten im Voraus vorherzusagen und zu verhindern. Die Insulinabgabe stoppt automatisch, bevor der Blutzuckerspiegel zu niedrig wird, und setzt die Abgabe automatisch fort, nachdem sich die Werte erholt haben.

MiniMed 740G

- Insulinpumpe mit Option zur Nutzung der „Kontinuierlichen Glukosemessung (rtCGM)“
- Farbdisplay mit automatischer Helligkeitsanpassung
- für Rechts- und Linkshänder geeignet
- einfache, intuitive Bedienung
- spezieller Paradigm-Katheter-Anschluss
- **ohne Altersbeschränkung**
- Messergebnisse des Blutzuckermessgerätes Accu-Chek Guide Link werden zur schnellen Sensorkalibrierung via Bluetooth an die Pumpe gesendet

Guardian™ 3 BLE CGM-System

- kontinuierliches Glukosemonitoring-System
- besteht aus dem Guardian™ Link 3 Transmitter BLE und dem Guardian™ 3 Sensor
- Sensorelektrode mittelt im Unterhautfettgewebe automatisiert alle 5 Minuten den Glukosewert
- Sensorliegedauer bis zu 7 Tage
- Kalibrierung des Sensors 2 x am Tag
- kommuniziert via Bluetooth-Technologie mit SmartGuard Unterbrechungsfunktion

Die rtCGM-Funktion kann optional mit der MiniMed 740G Insulinpumpe genutzt werden.

Insulinpumpen können Sie nur in Absprache mit Ihrem behandelnden Arzt bestellen.

Bestell-Nr. mg/dl DE740GMGDL
mmol/l DE740GMMOLL

Preis auf Anfrage

MiniMed Zubehör zu 780G / 770G / 740G / 670G / 640G

Reservoir Pack 3,0 ml (links)
Reservoir Pack 1,8 ml (rechts)



Verbrauchsmaterial

MiniMed Reservoir, 2 x 10 Stück inkl. AA-Batterien für alle MiniMed Insulinpumpen der 600er und 700er Serie

Bestell-Nr. / PZN 11051779 1,8 ml

Bestell-Nr. / PZN 11051785 3,0 ml

erstattungsfähig

117,05 €



Accu-Chek Guide Link



Teststreifen



Kontrolllösung



Kontrolllösung

Technisches Zubehör

Accu-Chek Guide Link für die 780G, 770G und 740G

Bestell-Nr. 50010266 mmol/l

Bestell-Nr. 50010267 mg/dl

erstattungsfähig

59,90 €

Accu-Chek Guide Teststreifen, 50 Stück

Bestell-Nr. / PZN 11664909

erstattungsfähig

25,99 €

Accu-Chek Guide Kontrolllösung

Bestell-Nr. / PZN 11664950

erstattungsfähig

6,00 €

Contour next Kontrolllösung, 2,5 ml

Bestell-Nr. / PZN 08884607 niedrig

Bestell-Nr. / PZN 08884576 normal

Bestell-Nr. / PZN 08884613 hoch

erstattungsfähig

7,50 €

Halterungen

Activity Guard, für alle MiniMed Pumpen

Bestell-Nr. / PZN 10986953

erstattungsfähig

9,76 €

Gürtelclip, für alle MiniMed Pumpen

Bestell-Nr. / PZN 14336413

erstattungsfähig

7,50 €



Activity Guard

Gürtelclip



MiniMed Zubehör

Hüllen und Taschen für alle MiniMed Insulinpumpen



Silikon-Schutzhüllen

Silikon-Schutzhülle

Bestell-Nr. / PZN 14336407 pink

Bestell-Nr. / PZN 14336376 blau

Bestell-Nr. / PZN 14336382 lila

Bestell-Nr. / PZN 14336347 schwarz

Bestell-Nr. / PZN 14336353 weiß

erstattungsfähig

12,61 €



Lenny Silikon-Schutzhüllen

Lenny Silikon-Schutzhülle

Bestell-Nr. / PZN 10987042 orange

Bestell-Nr. / PZN 10987059 lila

Bestell-Nr. / PZN 10987065 blau

erstattungsfähig

12,61 €



Leder-Tasche

Leder-Tasche mit Druckknopfverschluss, Tasche kann am Gürtel oder mit einem Clip am Hosensbund getragen werden.

Bestell-Nr. / PZN 10730656

erstattungsfähig

30,00 €

Jeans-Tasche



Jeans-Tasche mit Reißverschluss, Tasche kann am Gürtel oder mit einem Clip am Hosensbund getragen werden.

Bestell-Nr. / PZN 10356407

erstattungsfähig

38,00 €



Sport-Taschen

Sport-Tasche mit Reißverschluss, Tasche kann am Gürtel oder mit einem Clip am Hosensbund getragen werden.

Bestell-Nr. / PZN 10356175 grau

Bestell-Nr. / PZN 10730596 pink

Bestell-Nr. / PZN 10356152 rot

erstattungsfähig

36,00 €



BH-Pumpentasche

BH-Pumpentasche lässt sich mit Druckknöpfen variabel vorn, an der Seite oder am Band des BHs befestigen

Bestell-Nr. / PZN 10356206 schwarz

Bestell-Nr. / PZN 10356212 beige

erstattungsfähig

23,80 €



Neopren-Taschen

Neopren-Tasche mit Reißverschluss, Tasche kann am Gürtel oder mit einem Clip am Hosensbund getragen werden.

Bestell-Nr. / PZN 10730604 schwarz

Bestell-Nr. / PZN 10730610 lila

Bestell-Nr. / PZN 10730627 blau

Bestell-Nr. / PZN 10730633 pink

erstattungsfähig

23,00 €

MiniMed Zubehör

Ober-/Unterschenkelgurt, 76 cm mit Klettverschluss



Bauchgurt mit Bauchtasche

Bauchgurt, 132 cm mit Klettverschluss (ohne Tasche)



Bauchgurt blau



SPIbelt Bauchgurt für Erwachsene



SPIbelt Bauchgurt für Kinder



Gurte für alle MiniMed Insulinpumpen

Ober-/Unterschenkelgurt, 76 cm mit Klettverschluss

Bestell-Nr. / PZN 10356376 schwarz

Bestell-Nr. / PZN 10356382 beige

erstattungsfähig

16,50 €

Ober-/Unterschenkelgurt, 76 cm mit Beintasche

Bestell-Nr. / PZN 10356229 schwarz

Bestell-Nr. / PZN 10356235 beige

erstattungsfähig

33,30 €

Bauchgurt, 132 cm mit Bauchtasche und Klettverschluss

Bestell-Nr. / PZN 10356181 schwarz

Bestell-Nr. / PZN 10356198 beige

erstattungsfähig

27,50 €

Bauchgurt, 132 cm mit Klettverschluss, beige

Bestell-Nr. / PZN 10356436

erstattungsfähig

16,50 €

Bauchgurt mit Tasche, blau

Bestell-Nr. 60030043 M, 65–85 cm

Bestell-Nr. 60030044 L, 85–100 cm

Bestell-Nr. 60030046 XL, 100–140 cm

26,99 €

SPIbelt Bauchgurt für Erwachsene mit Tasche,

64–127 cm, verstellbar und mit Schnallenverschluss

Bestell-Nr. 60030016 schwarz / grau

23,80 €

SPIbelt Bauchgurt für Kinder, 46–66 cm, verstellbar

und mit Schnallenverschluss

Bestell-Nr. 60030010 schwarz / blau

23,80 €

Rückengurt für Kinder, Tasche auf dem Rücken, schwarz

Bestell-Nr. / PZN 10730685

erstattungsfähig

55,00 €

OmniPod DASH System (Insulet)

OmniPod DASH System

Schlauchlose Insulin- „Patch-Pumpe“ aus zwei Elementen, die per Bluetooth (bis zu 1,5 m) miteinander verbunden sind. Das DASH-System besitzt gegenüber dem Vorgänger Omnipod EROS eigene Pods.

Pod (Insulin-„Patch-Pumpe“):

- Insulinreservoir befüllbar mit 85 – 200 I.E.
- integriertes Infusionsset mit 9 mm Softkanüle und automatischer Einführhilfe
- bis zu 3 Tage Insulin ohne Unterbrechung
- bis zu einer Tiefe von 7,6 mm und über 60 Minuten lang wasserdicht (IP28)
- direkt auf der Haut tragbar, überall wo man eine Insulininjektion vornehmen würde

PDM (Personal-Diabetes-Manager):

- Fernbedienung für den Pod
- integrierter Bolusrechner mit Anzeige des aktiven Insulins im Körper
- modernes Display und intuitiver Touchscreen
- mögliche Voreinstellung von 12 Basalratenprofilen und Null-Basalrate
- kleinster Dosierschritt 0,05 I.E./h
- wiederaufladbarer Lithium-Ionen-Akku
- kein integriertes Blutzuckermesssystem, ein externes ist notwendig



OmniPod EROS System

EROS Pods kommunizieren mit Megahertz-Frequenz

Insulinpumpen können Sie nur in Absprache mit Ihrem behandelnden Arzt bestellen.

Preis auf Anfrage



Verbrauchsmaterial

OmniPod DASH Pods, 10 Stück

Bestell-Nr. / PZN 16359111

erstattungsfähig

332,00€

OmniPod Eros Pods, 10 Stück

Bestell-Nr. / PZN 13748970

erstattungsfähig

332,00€

OmniPod DASH Zubehör



Silikonhülle für PDM

bre.parat Armbinden



BROTECT AirGlass Schutzglas Folie

Hüllen und Tragesysteme

Silikonhülle für den DASH PDM

- Bestell-Nr. 60041568** schwarz
- Bestell-Nr. 60041572** orange
- Bestell-Nr. 60041571** blau
- Bestell-Nr. 60041573** rot
- Bestell-Nr. 60041570** lila
- Bestell-Nr. 60041569** petrol

7,50 €

bre.parat Armbinden, universell einsetzbar, ohne Verschlüsse, aus schnelltrocknendem Material, die Größe der Armbinden richtet sich nach dem Armumfang inkl. Pod oder Sensor

Farbe: dunkelblau, 2 Stück

- Bestell-Nr. / PZN 11552814** Größe: 18–20 cm
- Bestell-Nr. / PZN 11552820** Größe: 21–23 cm
- Bestell-Nr. / PZN 11552837** Größe: 24–26 cm

Farbe: hellrosa, 2 Stück

- Bestell-Nr. / PZN 11552843** Größe: 18–20 cm
- Bestell-Nr. / PZN 11552866** Größe: 21–23 cm
- Bestell-Nr. / PZN 11552872** Größe: 24–26 cm

Farbe: creme, 2 Stück

- Bestell-Nr. / PZN 12461456** Größe: 27–29 cm
- Bestell-Nr. / PZN 12461485** Größe: 30–32 cm
- Bestell-Nr. / PZN 12461491** Größe: 33–35 cm
- Bestell-Nr. / PZN 12461522** Größe: 36–38 cm

Farbe: schwarz, 2 Stück

- Bestell-Nr. / PZN 12461404** Größe: 27–29 cm
- Bestell-Nr. / PZN 12461410** Größe: 30–32 cm
- Bestell-Nr. / PZN 12461427** Größe: 33–35 cm
- Bestell-Nr. / PZN 12461433** Größe: 36–38 cm

erstattungsfähig

je 33,00 €

BROTECT AirGlass Schutzglas Folie für PDM

Bestell-Nr. 60071097

5,00 €

Universelle Bauchgurte / Insulinpumpengurte

Universelle Bauchgurte, die für gängige Insulinpumpen und CGM-Lesegeräte genutzt werden können.



- 3 Taschen mit überlappenden Schichten
- Größe einstellbar mit Klettverschluss
- sehr elastisches Material: Elasthan
- Katheterausgänge an der Rückseite jeder Tasche
- Selbstverständlich bietet die Bauchtasche auch Platz für Notfalltraubenzucker oder Ihr Handy
- Gurthöhe: 9 cm

Diasticker Insulinpumpengurt Black

Bestell-Nr. 60072518 Größe L (85 – 115 cm)

Bestell-Nr. 60072519 Größe M (70 – 90 cm)

Bestell-Nr. 60072520 Größe S (60 – 80 cm)

Bestell-Nr. 60072521 Größe XS (50 – 70 cm)



Diasticker Insulinpumpengurt Mint

Bestell-Nr. 60072522 Größe L (85 – 115 cm)

Bestell-Nr. 60072523 Größe M (70 – 90 cm)

Bestell-Nr. 60072524 Größe S (60 – 80 cm)

Bestell-Nr. 60072525 Größe XS (50 – 70 cm)

23,99 €



Diasticker Insulinpumpen-Bauchgurt schwarz

- tragbar bis zu einem Bauchumfang von 70 – 110 cm
- 1 Tasche mit Reißverschluss und einstellbarem Bauchgurt
- 2 Katheterausgänge auf der Rückseite der Tasche
- Maße der Pumpentasche (B x H x T): 20 x 10 x 0,5 cm
- Material: Neopren

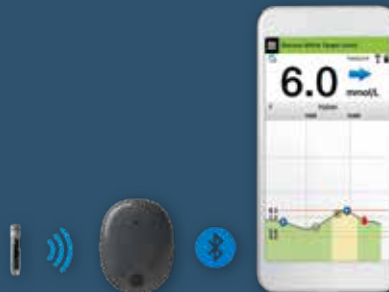
Bestell-Nr. 60072526 Größe universal

15,99 €

CGM-Systeme und Zubehör



CareSens Air



Eversense E3 - System

CareSens™ Air

System zur kontinuierlichen Glukoseüberwachung (CGMS)



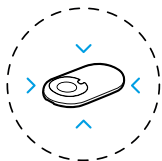
CareSens Air CGMS / Sensor 15 Tage

System zur kontinuierlichen Glukoseüberwachung (CGMS) / Sensor

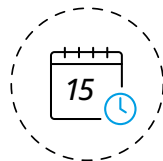
Nutzungsdauer	15 Tage
Enzymtyp	GDH-FAD
Messbereich	40 – 500 mg/dl (2,2 – 27,7 mmol/l)
Inhalt	1 Applikator inklusive Sensor
PZN	13700704



Einfach zu bedienen
mit All-in-One-Sensor



Aktiver Lebensstil mit
schlankem und
leichtem Sensor



Zuverlässiges Management
mit einer 15-tägigen
Nutzungsdauer

CareSens Air (bergermed)

CareSens Air CGM / Sensor 15 Tage

Aktiver Lebensstil mit schlankem und leichtem Sensor

- unauffällig und angenehm zu tragen
- Sensorgröße (Gewicht): 35,2 x 19,2 x 5,0 mm (4,5 g)
- wasserfest: Sie können schwimmen, duschen und baden.

Einfach zu bedienen mit All-in-One-Sensor

- praktisch schmerzlose Anwendung
- vormontiertes und vollständig einsatzbereites System
- ergonomisch und einfach zu bedienen

Zuverlässiges Management mit einer 15-tägigen Nutzungsdauer

- sendet alle 5 Minuten Glukosemesswerte an Ihr Smartphone
- gut verträgliches und gut haftendes Sensorpflaster
- Fixierpflaster zur zusätzlichen Verwendung in der Packung enthalten
- Prüfen Sie die Kompatibilität Ihres Smartphones.



Technische Spezifikation:

Lebensdauer des Sensors: 15 Tage

Aufwärmzeit: 30 Minuten

Messbereich: 40 – 500 mg/dl (2,2 mmol/l – 27,7 mmol/l)

Datenübertragungsintervall: alle 5 Minuten

Sensordatenspeicherung: 12 Stunden Glukosedaten

Datenübertragungsabstand: 6 Meter

Haltbarkeit: 12 Monate

Kalibrierung: optional

Betriebsbedingungen Temperatur: 10 – 42 °C

Luftfeuchtigkeit: 10 – 95 RH %

IP-Schutzart: IP48

CareSens Air CGMS / Sensor 15 Tage

Bestell-Nr. / PZN 13700704

69,75 €

Das abgebildete alphacheck CareSens Dual Blutzucker- und Ketonmessgerät ist nicht im Lieferumfang enthalten. Sie können es separat bei speziMED bestellen.

CareSens Air (bergermed)

Das passende Blutzucker-Messgerät CareSens Dual zur optionalen Kalibrierung Ihres CareSens Air Sensors mit direkter Bluetooth Übertragung in die CareSens App.



alphacheck CareSens Dual mmol/l oder mg/dl Kombi

- Blutzucker- und β -Keton-Messung
- Bluetooth® für schnelle und einfache Datenübertragung
- 2,5 Zoll-LCD mit automatischer Hintergrundbeleuchtung
- Streifenauswurfaste
- Indikator für Hypoglykämie / Hyperglykämie
- keine Sauerstoffinterferenz
- Indikator für das Verfallsdatum des Streifens
- Keton-Testalarm
- 4 Alarme (PP2* und 3 zeitgesteuerte Alarme)
- *2 Stunden nach dem Essen
- 1, 7, 14, 30, 60, 90-Tage-Testdurchschnitte
- vor dem Essen, nach dem Essen, Fasten, No-Mark-Flagging
- Follower App Sens365
- zugelassen ab 18 Jahren

Technische Daten

- Messbereich: 1,1 – 33,3 mmol/l | 20 – 600 mg/dl
- Probengrößen: mindestens 0,4 μ l
- Auswertungszeit: 5 Sekunden
- Testprobe: frisches kapillares, venöses, neonatales und arterielles Vollblut
- Betriebsbereich: 5 – 45°C

Zur β -Keton-Messung im Blut:

- Messbereich: 0,1 mmol/l – 8,0 mmol/l | 1 – 144 mg/dl
- Probengrößen: mindestens 0,5 μ l
- Auswertungszeit: 8 Sekunden
- Testprobe: frisches kapillares oder frisches venöses Vollblut
- Betriebsbereich: 15 – 30°C

Bestell-Nr. / PZN für mmol/l: 17306097

Bestell-Nr. / PZN für mg/dl: 17306074

32,90 €

Passende Teststreifen und Kontrolllösungen finden Sie ebenfalls bei uns.



eversense^{E3}

Das CGM fürs ECHTE LEBEN

Stabile Performance¹ über 6 Monate*

Hohe und gleichbleibende Genauigkeit über einen Zeitraum von 6 Monaten* mit einem einzigen Sensor, mit meistens nur einer Kalibrierung täglich.

Messwerte innerhalb
der Referenz (20/20%)

93.9%



SCANNEN und
mehr erfahren



oder ANRUFEN:
0800 / 50 30 605
(kostenfrei)

*Das Eversense[®] E3 Continuous Glucose Monitoring (CGM) System ist für die kontinuierliche Messung des Glukosespiegels für bis zu 180 Tage vorgesehen.

1. Bedienungsanleitung Eversense E3, Ausgabe 11/2023

Weitere Informationen und Angaben zu den Beschränkungen, Einschränkungen, Referenzen und Copyright-Informationen auf: www.diabetes.ascensia.de/eversense-e3/

Ascensia Diabetes Care Deutschland GmbH · Ascensia Diabetes Service · 51355 Leverkusen

Eversense E3-System (Ascensia Diabetes Care)



Eversense E3-System

Im Gegensatz zu herkömmlichen Sensoren zur kontinuierlichen Glukoseüberwachung, wird der Eversense-Sensor fachgerecht in den Oberarm unter die Hautoberfläche eingesetzt. Umhüllt von einem biokompatiblen Material, nutzt der Sensor eine auf Fluoreszenz basierende Technologie zur Messung von Glukose in der Zwischenzellflüssigkeit. Sowohl die Messung als auch die Anzeige der Glukosewerte erfolgen automatisch, ohne dass der Endanwender eingreifen muss. Zugelassen ist das System ab 18 Jahren.

Professionelles Einsetzverfahren:

- **Sensorstelle:** Sie und Ihr Arzt bestimmen gemeinsam eine Stelle an Ihrem Oberarm, an welcher der Sensor eingesetzt wird. Unter örtlicher Betäubung wird ein ca. 5 mm langer Schnitt am Oberarm gesetzt.
- **Sensor einsetzen:** Ihr Arzt verwendet ein spezielles Instrument, um eine kleine Tasche zu präparieren, in welcher der Sensor platziert wird.
- **Inzisionsstelle verschließen:** Die Inzision wird mit Steri-Strips verschlossen.

Der Eversense Smart Transmitter wird über Ihrem Sensor getragen und versorgt ihn drahtlos mit Energie, um die Übertragung von Glukosemesswerten zu gewährleisten. Er ist abnehmbar, aufladbar und wasserfest (in 1 Meter Tiefe bis zu 30 Minuten lang).

Allgemein:

- Sensor-Liegedauer: bis zu 180 Tage
- Sensor-Kalibrierung: alle 10 – 14 Stunden
- Messwerte: alle 5 Minuten (288 Werte pro Tag)
- Setzstelle: Oberarm, unter der Haut
- Setzhilfe: nein, Einsetzen durch zertifizierten Arzt
- Reichweite: 7,6 m
- Datenübertragung per Bluetooth

Eversense E3 rtCGM Starterpaket mg/dl

- 2x 17901865 E3 Sensoren
- 1x 17901842 E3 Smart Transmitter mg/dl
- 2x 60033007 Procedure Kit
- 2x 17901902 Insertion Tools Kit
- 2x 17901894 Klebepflaster 180 Stück

Bestell-Nr. 60033027

[Preis auf Anfrage](#)

Eversense E3 rtCGM Starterpaket mmol/l

- 2x 17901865 E3 Sensoren
- 1x 17901859 E3 Smart Transmitter mmol/l
- 2x 60033007 Procedure Kit
- 2x 17901902 Insertion Tools Kit
- 2x 17901894 Klebepflaster 180 Stück

Bestell-Nr. 60033026

[Preis auf Anfrage](#)

Infusionssets und Zubehör

MiniMed	32
Stahl-Kanüle	32
Teflon-Kanüle	33
mylife YpsoPump	35
Stahl-Kanüle	35
Teflon-Kanüle	37
Kaleido	39

MiniMed-Anschluss Kanüle: Stahl | Stechrichtung: senkrecht

Infusionssets mit Spezialanschluss für alle MiniMed Insulinpumpen.
Der Anschluss wurde früher auch „Paradigm (PDM)“ genannt.

MiniMed Sure-T (Medtronic)



- schnelle Handhabung
- abkoppelbar
- zwei integrierte Pflasterrondelle an Kanüle und Koppelstelle (nach 10 cm)
- Kanüle und Schlauch im Set



Bestell-Nr. / PZN	Produkt	Kanüle	Schlauch	Preis
MiniMed Sure-T				
16333005	MiniMed Sure-T 6/45, 10 Stück	6 mm	45 cm	102,50 €
16333011	MiniMed Sure-T 6/60, 10 Stück	6 mm	60 cm	102,50 €
16333028	MiniMed Sure-T 6/80, 10 Stück	6 mm	80 cm	102,50 €
16333034	MiniMed Sure-T 8/60, 10 Stück	8 mm	60 cm	102,50 €
16333040	MiniMed Sure-T 8/80, 10 Stück	8 mm	80 cm	102,50 €
16333057	MiniMed Sure-T 10/60, 10 Stück	10 mm	60 cm	102,50 €
16333063	MiniMed Sure-T 10/80, 10 Stück	10 mm	80 cm	102,50 €

MiniMed-Anschluss Kanüle: Teflon | Stechrichtung: senkrecht

MiniMed Quick-Set (Medtronic)

- leichte Handhabung durch Einführhilfe Quick-Serter (separat erhältlich)
- abkoppelbar an der Kanüle
- sichere Entsorgung der Einführnadel durch „Klick und weg“-Mechanismus
- Kanüle und Schlauch im Set



Bestell-Nr. / PZN	Produkt	Kanüle	Schlauch	Preis
MiniMed Quick-Set				
16333092	MiniMed Quick-Set 6/45, 10 Stück	6 mm	45 cm	139,85 €
16333100	MiniMed Quick-Set 6/60, 10 Stück	6 mm	60 cm	139,85 €
16333117	MiniMed Quick-Set 6/80, 10 Stück	6 mm	80 cm	139,85 €
16333146	MiniMed Quick-Set 6/110, 10 Stück	6 mm	110 cm	139,85 €
16333152	MiniMed Quick-Set 9/60, 10 Stück	9 mm	60 cm	139,85 €
16333169	MiniMed Quick-Set 9/80, 10 Stück	9 mm	80 cm	139,85 €
16333175	MiniMed Quick-Set 9/110, 10 Stück	9 mm	110 cm	139,85 €



Quick-Serter (Medtronic)

- Einführhilfe zum automatischen Setzen der Quick-Set Kanülen
- ermöglicht eine schnelle, leichte und kaum spürbare Anlage

Bestell-Nr. / PZN 12557133

48,00 €

MiniMed-Anschluss Kanüle: Teflon | Stechrichtung: senkrecht

MiniMed Mio Advance (Medtronic)



- ist eine Weiterentwicklung des MiniMed Mio Infusionssets
- leichte Handhabung mittels integrierter Einführhilfe
- Kanüle und Schlauch im Set



Bestell-Nr. / PZN	Produkt	Kanüle	Schlauch	Preis
MiniMed Mio Advance				
16737889	MiniMed Mio Advance 6/60, 10 Stück	6 mm	60 cm	157,40 €
16806159	MiniMed Mio Advance 6/110, 10 Stück	6 mm	110 cm	157,40 €
16806165	MiniMed Mio Advance 9/60, 10 Stück	9 mm	60 cm	157,40 €
16806171	MiniMed Mio Advance 9/110, 10 Stück	9 mm	110 cm	157,40 €

YpsoPump-Anschluss Kanüle: Stahl | Stechrichtung: senkrecht

mylife YpsoPump Orbitmicro (Ypsomed)

Stahl



- abkoppelbar an der Kanüle
- Infusionsschlauch 360° drehbar
- Schlauchfarbe blau
- Kanüle und Schlauch im Set



Zeitweise begrenzte
Verfügbarkeit.
Alternative Empfehlung:
Orbitmicro 2.0
siehe Seite 36

Bestell-Nr. / PZN	Produkt	Kanüle	Schlauch	Preis
mylife YpsoPump Orbitmicro				
11012791	mylife YpsoPump Orbitmicro 5,5/45, 10 Stück	5,5mm	45 cm	110,80€
11012816	mylife YpsoPump Orbitmicro 5,5/60, 10 Stück	5,5mm	60 cm	110,80€
11012822	mylife YpsoPump Orbitmicro 5,5/80, 10 Stück	5,5mm	80 cm	110,80€
11012839	mylife YpsoPump Orbitmicro 8,5/60, 10 Stück	8,5mm	60 cm	110,80€
11012845	mylife YpsoPump Orbitmicro 8,5/80, 10 Stück	8,5mm	80 cm	110,80€
mylife Universal Kanülen				
11869020	mylife Orbitmirco Universal Kanülen 5,5 mm, 10 Stück	5,5mm	-	69,90€
11869037	mylife Orbitmicro Universal Kanülen 8,5 mm, 10 Stück	8,5mm	-	69,90€

YpsoPump-Anschluss Kanüle: Stahl | Stechrichtung: senkrecht

mylife YpsoPump Orbitmicro 2.0 (Ypsomed)



- abkoppelbar an der Kanüle
- Infusionsschlauch 360° drehbar
- Schlauchfarbe blau
- Kanüle und Schlauch im Set



Wichtige Information: Verwenden Sie den mylife YpsoPump Orbitmicro 2.0 Schlauch ausschließlich mit der neuen mylife Orbitmicro Universal 2.0 Kanüle. Vor der ersten Anwendung lesen Sie bitte unbedingt die Gebrauchsinformation sorgfältig durch!

Bestell-Nr. / PZN	Produkt	Kanüle	Schlauch	Preis
mylife YpsoPump Orbitmicro 2.0				
17587357	mylife YpsoPump Orbitmicro 2.0 5,5/45, 10 Stück	5,5mm	45 cm	110,80 €
17587363	mylife YpsoPump Orbitmicro 2.0 5,5/60, 10 Stück	5,5mm	60 cm	110,80 €
17587386	mylife YpsoPump Orbitmicro 2.0 5,5/80, 10 Stück	5,5mm	80 cm	110,80 €
17587417	mylife YpsoPump Orbitmicro 2.0 8,5/60, 10 Stück	8,5mm	60 cm	110,80 €
17587423	mylife YpsoPump Orbitmicro 2.0 8,5/80, 10 Stück	8,5mm	80 cm	110,80 €
mylife 2.0 Universal Kanülen				
17587535	mylife Orbitmicro 2.0 Universal Kanülen 5,5 mm, 10 Stück	5,5mm	-	72,95 €
17587541	mylife Orbitmicro 2.0 Universal Kanülen 8,5 mm, 10 Stück	8,5mm	-	72,95 €

YpsoPump-Anschluss Kanüle: Teflon | Stechrichtung: senkrecht

mylife YpsoPump Orbitsoft (Ypsomed)



- abkoppelbar an der Kanüle
- Infusionsschlauch 360° drehbar
- Schlauchfarbe blau
- Kanüle und Schlauch im Set



Bestell-Nr. / PZN	Produkt	Kanüle	Schlauch	Preis
mylife YpsoPump Orbitsoft				
11012874	mylife YpsoPump Orbitsoft 6/45, 10 Stück	6 mm	45 cm	152,10€
11012880	mylife YpsoPump Orbitsoft 6/60, 10 Stück	6 mm	60 cm	152,10€
11012897	mylife YpsoPump Orbitsoft 6/80, 10 Stück	6 mm	80 cm	152,10€
11012905	mylife YpsoPump Orbitsoft 9/60, 10 Stück	9 mm	60 cm	152,10€
11012928	mylife YpsoPump Orbitsoft 9/80, 10 Stück	9 mm	80 cm	152,10€

Bestell-Nr. / PZN	Produkt	Kanüle	Schlauch	Preis
mylife Universal Kanülen				
11869043	mylife Orbitsoft Universal Kanülen 6 mm, 10 Stück	6 mm	-	102,50€
11869066	mylife Orbitsoft Universal Kanülen 9 mm, 10 Stück	9 mm	-	102,50€



mylife Orbit Inserter (Ypsomed)

- klein, leicht und handlich
- hohe Auslösegeschwindigkeit unterstützt eine sanfte Einführung der Kanüle

Bestell-Nr. / PZN 11038460

39,90€

YpsoPump-Anschluss Kanüle: Teflon | Stechrichtung: senkrecht

mylife YpsoPump Inset (Ypsomed)



- All-in-one-Konzept mit integrierter Einführhilfe
- aktives Nadelsicherheitssystem - für mehr Sicherheit
- hautfreundliches Pflaster - für mehr Tragekomfort
- die doppellagige Schlauchkonstruktion ist stabil und knickfest
- abkoppeln an der Infusionsstelle



Bestell-Nr. / PZN	Produkt	Kanüle	Schlauch	Preis
YpsoPump inset				
15423812	YpsoPump Inset 6 / 46, 10 Stück	6mm	46cm	179,90 €
15423829	YpsoPump Inset 6 / 60, 10 Stück	6mm	60cm	179,90 €
15423835	YpsoPump Inset 6 / 80, 10 Stück	6mm	80cm	179,90 €
15423864	YpsoPump Inset 9 / 60, 10 Stück	9mm	60cm	179,90 €
15424007	YpsoPump Inset 9 / 80, 10 Stück	9mm	80cm	179,90 €

Kaleido (Vicentra) Kanüle: Teflon | Stechrichtung: senkrecht

Kaleido Top-up Kit



Inhalt jeweils 10 Stück im Kaleido Top up Kit

- Kaleido-Insulinreservoir 200 IE (mit Schlauch 5 cm oder 30 cm)
- Spritzen und Kanülen zum Befüllen der Insulinampulle
- Kaleido-Infusionssets (Kanüle 6 mm oder 9 mm)
- Body-Patches
- Pumpen-Patches
- Desinfektionstücher

Bestell-Nr.	Produkt	Kanüle	Schlauch	Preis
Kaleido				
60020921	Kaleido Top-up Kit 1 Infusionsset 6 / 5 cm, 10 Stück	6mm	5cm	319,00€
60020922	Kaleido Top-up Kit 2 Infusionsset 6 / 30 cm, 10 Stück	6mm	30cm	319,00€
60020923	Kaleido Top-up Kit 3 Infusionsset 9 / 5 cm, 10 Stück	9mm	5cm	319,00€
60020924	Kaleido Top-up Kit 4 Infusionsset 9 / 30 cm, 10 Stück	9mm	30cm	319,00€

Bestell-Nr.	Produkt	Preis
Kaleido		
60020654	Kaleido Body & Pump Patch Kit, 3 Blister à 10 Stück	45,00€
60020606	Kaleido Charging Kit	35,70€



Kaleido Inserter (Vicentra)

- Die wiederverwendbare Setzhilfe für das Kaleido Infusionsset. Die Setzhilfe zusammen mit dem Kaleido Verbrauchsmaterial aufbewahren.

Bestell-Nr. 60020587

43,95€

**Kennen Sie auch
unsere anderen
Kataloge?**

Schauen Sie hier:

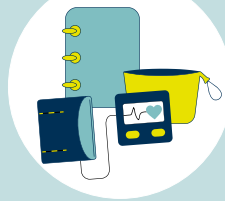
**[www.spezimed.net/
Services/Kataloge-
ansehen/](http://www.spezimed.net/Services/Kataloge-ansehen/)**



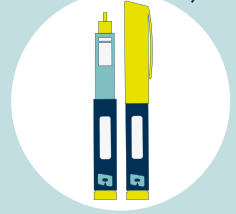
Pumpen & CGM-Systeme + Zubehör



weitere Alltagshelfer



Insulininjektion



Fußpflegeprodukte



Fitness & Technik



Selbstkontrolle



Desinfektion und Hautschutz

Hautdesinfektion	42
Hautschutz, Pflaster und Folien	43
Hautschutz und Fixierung	44

Hautdesinfektion

Hautdesinfektion



Cutasept F, 50 ml, Desinfektionslösung, Sprühflasche

(40,00 € / 1000 ml)

Bestell-Nr. / PZN 03917265

2,00 €

Cutasept F, 250 ml, Desinfektionslösung, Sprühflasche

(25,80 € / 1000 ml)

Bestell-Nr. / PZN 03917271

6,45 €

Kodan Forte, 250 ml, Sprühflasche, farblos, Hautantiseptikum,

(34,00 € / 1000 ml)

Bestell-Nr. / PZN 02335549

8,50 €

alphacheck professional Alkoholtupfer 3 x 6 cm, 100 Stück

Bestell-Nr. / PZN 14140414

3,95 €



Entfernung von Pflastern

Brava Pflasterentferner-Spray, 50 ml

(326,00 € / 1000 ml)

Bestell-Nr. / PZN 09543699

16,30 €

Esenta Pflasterentferner, Tücher, 30 Stück

Bestell-Nr. / PZN 16866658

29,50 €



Hautschutz, Pflaster und Folien



Hautschutz

SKIN PREP Hautschutztücher, 50 Stück, verbessert die Haftfähigkeit von Pflastern, Kathetern und Sensoren
Bestell-Nr. / PZN 00837318

42,50 €

ESENTA Hautschutz Applikator 3 ml, 25 Stück
Bestell-Nr. / PZN 16866701

69,90 €

ESENTA Hautschutztücher, 30 Stück
Bestell-Nr. / PZN 16866664

26,00 €



Pflaster und Folien

Fixomull Stretch, 5 cm x 10 m, Klebevlies
Bestell-Nr. / PZN 04539517

erstattungsfähig

17,50 €

Fixomull Stretch, 10 cm x 10 m, Klebevlies
Bestell-Nr. / PZN 04539523

erstattungsfähig

32,90 €

Fixomull transparent, 5 cm x 10 m, Polyurethanfolie
Bestell-Nr. / PZN 03643158

erstattungsfähig

32,90 €

OpSite IV3000, 6 cm x 7 cm, 100 Stück, Transparentfolie
Bestell-Nr. / PZN 07478153

erstattungsfähig

132,50 €

Tegaderm Film, 6 cm x 7 cm, 100 Stück, Transparentfolie
Bestell-Nr. / PZN 02097989

erstattungsfähig

192,50 €

BSN Leukopor, 1,25 cm x 5 m, Fixierpflaster auf Rolle
Bestell-Nr. / PZN 01698793

erstattungsfähig

3,50 €

BSN Leukopor, 2,5 cm x 5 m, Fixierpflaster auf Rolle
Bestell-Nr. / PZN 01698801

erstattungsfähig

6,50 €

BSN Leukopor, 5 cm x 5 m, Fixierpflaster auf Rolle
Bestell-Nr. / PZN 01698818

erstattungsfähig

14,20 €

Hautschutz und Fixierung



Coverlösungen zum Fixieren

Passend für den Freestyle Libre 3

Capteur Protect Cover Patch, Beige, 4 Stück

Bestell-Nr. 60072550

Capteur Protect Cover Patch, Tattoo, 4 Stück

Bestell-Nr. 60072551

12,90 €

Passend für Dexcom G6

Capteur Protect Cover Patch, Beige, 10 Stück

Bestell-Nr. 60072552

29,90 €

Passend für Dexcom G7

Capteur Protect Cover Patch, Beige, 10 Stück

Bestell-Nr. 60072553

Capteur Protect Cover Patch, Tattoo, 10 Stück

Bestell-Nr. 60072554

29,90 €

Passend für Medtronic Guardian 4 Sensor

Capteur Protect Cover Patch, Beige, 10 Stück

Bestell-Nr. 60072555

Capteur Protect Cover Patch, Tattoo, 10 Stück

Bestell-Nr. 60072556

29,90 €

Kompatibel mit den Kathetern Mio Advance und Mio Advance Extended (Medtronic), Autosoft (VitalAire) und mylife YpsoPump Inset, Orbit Micro 2.0 und Orbit Soft (Ypsomed):

Capteur Protect Cover Patch, Beige, 10 Stück

Bestell-Nr. 60072557

29,90 €

Hautschutz und Fixierung

Under Patches (Unterklebepflaster)



Passend für Dexcom G6

Capteur Protect Under Patch, Beige, 10 Stück

Bestell-Nr. 60072558

29,90 €



**Passend für Simplera und Symlera Sync
(Medtronic)**

Capteur Protect Under Patch, Beige, 4 Stück

Bestell-Nr. 60072559

12,90 €



**Kompatibel mit den Kathetern Mio Advance und Mio
Advance Extended (Medtronic), Autosoft (VitalAire)
und mylife YpsoPump Inset (Ypsomed):**

Capteur Protect Under Patch, Beige, 10 Stück

Bestell-Nr. 60072560

29,90 €



**Kompatibel mit den Kathetern Orbit Micro, mylife
YpsoPump Orbit Micro 2.0 und Orbit Soft (Ypsomed)**

Capteur Protect Under Patch, Beige, 10 Stück

Bestell-Nr. 60072564

29,90 €

die speziMED App für Ihr Rezept

speziMED App



kostenlos herunterladen

Android Google
Play Store



iOS App
Store



& Diabetikerbedarf

einfach bequem & sicher bestellen

1



2

Absenden

3



Päckchen erhalten

Informationen nach Artikel 13 DSGVO

Die Einhaltung datenschutzrechtlicher Vorgaben hat einen hohen Stellenwert für unser Unternehmen.

Wir sind verpflichtet, Sie über die Erhebung Ihrer personenbezogenen Daten bei uns aufzuklären:

Verantwortliche

für die Datenerhebung und -verarbeitung ist das Unternehmen, vertreten durch den Geschäftsführer Matthias Leonhardt.

Zweck der Datenverarbeitung:

Wir verarbeiten Ihre Daten im Rahmen des mit Ihnen geschlossenen Vertrages. Daten können insbesondere sein: Adressdaten, Bankdaten, Kontaktdaten, Gesundheitsdaten und andere notwendigen Daten zur Vertragserfüllung. Datenschutzrechtliche Grundlagen sind Art. 6 Abs. 1 lit. b) DSGVO und Art. 6 Abs. 1 lit. f) DSGVO.

Kategorien von Empfängern:

Intern können Mitarbeiter des Unternehmens auf Ihre Daten zugreifen, extern werden die Daten an Personen und Unternehmen im Rahmen der Abwicklung des Vertrages mitgeteilt, soweit diese Daten für die Abwicklung notwendig sind.

Datenlöschung:

Soweit keine gesetzliche Aufbewahrungsfrist existiert, werden die Daten gelöscht, sobald eine Speicherung nicht mehr erforderlich, bzw. das berechtigte Interesse an der Speicherung erloschen ist.

In Einzelfällen kann es zu einer längeren Speicherung von einzelnen Daten kommen. Die Dauer der Speicherung richtet sich dann nach den gesetzlichen Aufbewahrungspflichten bspw. aus der Abgabenordnung (6 Jahre) oder dem Handelsgesetzbuch (10 Jahre).

Ihre Datenschutzrechte:

Als betroffene Person haben Sie das Recht auf Auskunft über die Sie betreffenden personenbezogenen Daten (Art. 15 DSGVO) sowie auf Berichtigung unrichtiger Daten (Art. 16 DSGVO) oder auf Löschung, sofern einer der in Art. 17 DSGVO genannten Gründe vorliegt, z.B. wenn die Daten für die verfolgten Zwecke nicht mehr benötigt werden. Es besteht zudem das Recht auf Einschränkung der Verarbeitung, wenn eine der in Art. 18 DSGVO genannten Voraussetzungen und in den Fällen des Art. 20 DSGVO das Recht auf Datenübertragbarkeit vorliegt.

Jede betroffene Person hat das Recht auf Beschwerde bei einer Aufsichtsbehörde, wenn sie der Ansicht ist, dass die Verarbeitung der sie betreffenden Daten gegen datenschutzrechtliche Bestimmungen verstößt (Art. 77 DSGVO).

Unser Datenschutzbeauftragter:

Sie haben zudem das Recht, sich jederzeit an unseren Datenschutzbeauftragten zu wenden, der bezüglich Ihrer Anfrage zur Verschwiegenheit verpflichtet ist. Die Kontaktdaten unseres Datenschutzbeauftragten lauten:

DATUREX GmbH
Marcel Kießlich
Hermann-Reichel-Straße 3A
01109 Dresden
spezimed@externer-datenschutz-
beauftragter-dresden.de

Impressum

speziMED GmbH
Franklinstraße 22 | 01069 Dresden

Geschäftsführung

Matthias Leonhardt | Geschäftsführer
Hans-Hubert Köhler | Prokurist
Uwe Palm | Prokurist

Telefon: 0800 5217222
Fax: 0800 5217223
E-Mail: info@spezimed.net
www.spezimed.net

Sitz und Registergericht: Dresden
Sitz der Gesellschaft: Dresden
IK-Nummer: 331 421 988
USt.-ID: DE 260 186 557

© speziMED GmbH. Alle Rechte vorbehalten.

So erreichen Sie uns kostenfrei



0800 5217222

kostenfrei, Mo - Fr 8 - 17 Uhr



0800 5217223

kostenfrei



in über 20 Diabetesfachgeschäften

sind wir persönlich für Sie da



Rezept per Freiumschlag senden

kostenfreier Versand



Rezept per speziMED App senden

kostenfreier Versand



Onlineshop

www.spezimed.net



info@spezimed.net



0800 5217222

24/7 Insulinpumpen-Hotline für technische Notfälle



Mit ganzem
Herzen für
Sie da!